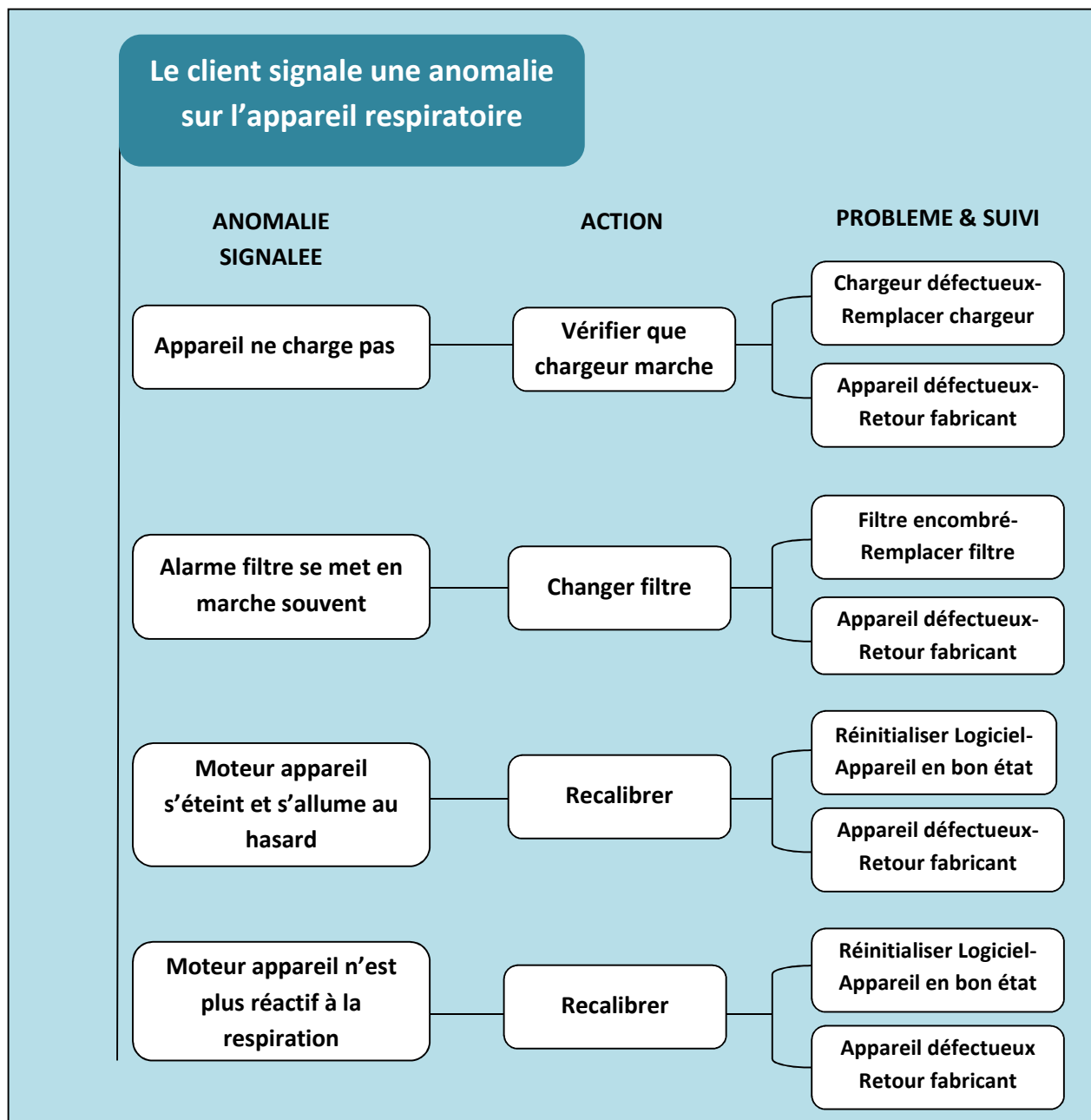


## CleanSpace2™ - Diagramme de diagnostic



### ETAPES A SUIVRE POUR RECALIBRER L'APPAREIL RESPIRATOIRE

Afin de conduire un recalibrage de votre appareil respiratoire CleanSpace2® suivez cette procédure:

1. Placer un doigt simultanément le Bouton Marche et le Bouton Ventilation.
2. Appuyer et maintenir la pression sur les deux boutons EN MEME TEMPS.
3. L'appui sur les deux boutons doit être maintenu jusqu'à ce que les deux voyants, le Bleu et le Rouge, s'allument (approximativement 1 à 3 secondes), après cela relâcher les boutons.

Les voyants resteront allumés environ 10 secondes pendant que l'appareil opère le recalibrage. Le recalibrage est accompli lorsque les voyants bleu et rouge s'éteignent.